

รายงานสถิติเกี่ยวกับการติดตั้งระบบ GPS

ณ วันที่ 14 กุมภาพันธ์ 2564

1. จำนวนผู้ให้บริการ GPS ที่เชื่อมต่อข้อมูลกับกรมการขนส่งทางบก 187 ราย  
 2. จำนวนผู้ให้บริการ GPS และจำนวนรุ่น GPS ที่ได้รับการรับรองจากกรม

จำนวนผู้ให้บริการ GPS ที่ได้รับการรับรองจากกรม(ราย)	จำนวนรุ่น GPS ที่ได้รับการรับรองจากกรม (รุ่น)
138	448

3. จำนวนรถที่เชื่อมต่อข้อมูลกับศูนย์ GPS

รถโดยสารประจำทาง	รถโดยสารไม่ประจำทาง	รถบรรทุกไม่ประจำทาง	รถบรรทุกส่วนบุคคล	รถอื่นๆ	รวม
20,398	56,455	140,386	230,749	48,010	495,998

4. จำนวนรถที่ต้องติดตั้ง GPS และที่ติดตั้ง GPS แล้ว

ประเภท	จำนวนรถที่ต้องติดตั้ง GPS (คัน)	จำนวนรถที่ติดตั้ง GPS แล้ว (คัน)	รถที่ติดตั้ง GPS แล้ว (ร้อยละ)	ความเร็วเกิน (คัน)	ร้อยละของรถที่ใช้ความเร็วเกิน	ความเร็วสูงสุด (กม./ชม.)	ความเร็วเกินเฉลี่ย (กม./ชม.)
รถโดยสาร							
•ประจำทาง	19,155	17,402	90.85	17	0.10	118	95.80
- หมวด 1	4,796	3,805	79.34				
- หมวด 2	7,170	6,962	97.10				
- หมวด 3	7,189	6,635	92.29				
•ไม่ประจำทาง	56,455	56,455	100.00	4	0.01	99	96.75
รวมรถโดยสาร	75,610	73,857	97.68	21	0.03		95.98
รถบรรทุก							
•ไม่ประจำทาง	147,929	140,386	94.90	152	0.11	122	99.94
•ส่วนบุคคล	251,947	230,749	91.59	144	0.06	125	99.15
รวมรถบรรทุก	399,876	371,135	92.81	296	0.08		99.56
รวมทั้งหมด	475,486	444,992	93.59	317	0.07		99.32

5. จำนวนรถโดยสารที่ต้องติดตั้ง GPS และที่ติดตั้ง GPS แล้ว

ประเภท	จำนวนรถที่ต้องติดตั้ง GPS (คัน)	จำนวนรถที่ติดตั้ง GPS แล้ว (คัน)	รถที่ติดตั้ง GPS แล้ว (ร้อยละ)	ความเร็วเกิน (คัน)	ร้อยละของรถที่ใช้ความเร็วเกิน	ความเร็วสูงสุด (กม./ชม.)	ความเร็วเกินเฉลี่ย (กม./ชม.)
•ประจำทาง	9,807	8,571	87.40				
- หมวด 1	3,237	2,494	77.05				
- หมวด 2	3,255	2,917	89.62	0	0.00	0	0.00
- หมวด 3	3,315	3,160	95.32				
•ไม่ประจำทาง	29,110	25,764	88.51				
รวมทั้งหมด	38,917	34,335	88.23				

6. จำนวนรถโดยสาร 2 ชั้น ที่ต้องติดตั้ง GPS และที่ติดตั้ง GPS แล้ว

ประเภท	จำนวนรถที่ต้องติดตั้ง GPS (คัน)	จำนวนรถที่ติดตั้ง GPS แล้ว (คัน)	รถที่ติดตั้ง GPS แล้ว (ร้อยละ)	ความเร็วเกิน (คัน)	ร้อยละของรถที่ใช้ความเร็วเกิน	ความเร็วสูงสุด (กม./ชม.)	ความเร็วเกินเฉลี่ย (กม./ชม.)
•ประจำทาง	1,384	1,350	97.54	0	0.00	0	0.00
•ไม่ประจำทาง	5,051	4,563	90.34	0	0.00	0	0.00
•ส่วนบุคคล	32	18	56.25	0	0.00	0	0.00
รวมทั้งหมด	6,467	5,931	91.71	0	0.00		0.00

7. จำนวนรถพยาบาลที่เชื่อมต่อข้อมูลกับศูนย์ GPS

หน่วย : คัน

ขบ.1	ขบ.2	ขบ.3	รวม
951	182	15	1,148

รายงานสถิติการกระทำความผิดจากระบบ GPS รถทุกประเภท ทั่วประเทศ

เดือน กุมภาพันธ์ 2564

หน่วย : คัน

วันที่		1 ก.พ.	2 ก.พ.	3 ก.พ.	4 ก.พ.	5 ก.พ.	6 ก.พ.	7 ก.พ.	8 ก.พ.	9 ก.พ.	10 ก.พ.	11 ก.พ.	12 ก.พ.	13 ก.พ.	14 ก.พ.	15 ก.พ.	ค่าเฉลี่ยจำนวนรถ ที่กระทำความผิด	
รถโดยสาร	ประจำทาง	ความเร็วเกิน	22	14	12	7	9	16	16	16	12	14	17	19	16	17		15
		ไม่แสดงตน	1,418	1,445	1,287	1,381	1,565	1,360	1,230	1,499	1,519	1,659	2,339	1,468	1,384	1,481		1,503
		ชั่วโมงการทำงานเกิน	283	260	205	232	183	202	185	0	180	2	291	428	395	492		238
	ไม่ประจำทาง	ความเร็วเกิน	6	3	7	10	8	1	5	8	4	4	5	5	8	4		6
		ไม่แสดงตน	1,783	1,729	1,693	1,746	1,730	1,374	981	1,835	1,829	1,975	3,972	2,076	1,532	1,120		1,813
		ชั่วโมงการทำงานเกิน	10	10	10	7	4	8	3	0	7	0	10	19	11	11		8
	ส่วนบุคคล	ความเร็วเกิน	0	0	0	0	0	0	0	0	0	0	0	0	0	0		0
		ไม่แสดงตน	17	16	16	10	11	11	7	13	13	15	39	12	15	9		15
		ชั่วโมงการทำงานเกิน	0	0	0	0	0	0	0	0	0	0	0	0	0	0		0
รถบรรทุก	ไม่ประจำทาง	ความเร็วเกิน	243	241	256	277	261	290	204	231	179	203	246	210	216	152		229
		ไม่แสดงตน	24,588	27,235	27,996	28,409	28,468	25,738	17,283	26,384	29,347	29,368	32,548	24,960	21,405	15,838		25,683
		ชั่วโมงการทำงานเกิน	15,678	18,351	18,604	17,072	11,384	11,215	5,864		8,278	322	15,188	18,715	17,313	16,698		13,437
	ส่วนบุคคล	ความเร็วเกิน	170	175	191	174	182	204	138	189	127	141	166	136	205	144		167
		ไม่แสดงตน	19,620	20,129	20,153	20,236	20,186	20,144	16,279	20,050	19,827	18,350	31,297	18,250	18,689	15,588		19,914
		ชั่วโมงการทำงานเกิน	8,294	7,530	8,002	5,824	4,237	4,074	1,947	0	2,283	109	5,144	7,836	9,236	10,241		5,340

รายงานสถิติการกระทำความผิดจากระบบ GPS รถทุกประเภท ทั่วประเทศ

เดือน กุมภาพันธ์ 2564

หน่วย : ร้อยละ

วันที่		1 ก.พ.	2 ก.พ.	3 ก.พ.	4 ก.พ.	5 ก.พ.	6 ก.พ.	7 ก.พ.	8 ก.พ.	9 ก.พ.	10 ก.พ.	11 ก.พ.	12 ก.พ.	13 ก.พ.	14 ก.พ.	15 ก.พ.	ค่าเฉลี่ยร้อยละรถ ที่กระทำความผิด	
รถโดยสาร	ประจำทาง	ความเร็วเกิน	0.13	0.08	0.07	0.04	0.05	0.09	0.09	0.09	0.07	0.08	0.10	0.11	0.09	0.10		0.08
		ไม่แสดงตน	8.11	8.26	7.35	7.89	8.94	7.82	7.07	8.62	8.73	9.54	13.45	8.43	7.95	8.51		8.62
		ชั่วโมงการทำงานเกิน	1.62	1.49	1.17	1.33	1.05	1.16	1.06	0.00	1.03	0.01	1.67	2.46	2.27	2.83		1.37
	ไม่ประจำทาง	ความเร็วเกิน	0.01	0.01	0.01	0.02	0.01	0.00	0.01	0.01	0.01	0.01	0.01	0.01	0.01	0.01		0.01
		ไม่แสดงตน	3.14	3.05	2.99	3.08	3.06	2.43	1.73	3.25	3.24	3.50	7.03	3.68	2.71	1.98		3.20
		ชั่วโมงการทำงานเกิน	0.02	0.02	0.02	0.01	0.01	0.01	0.01	0.00	0.01	0.00	0.02	0.03	0.02	0.02		0.01
รถบรรทุก	ไม่ประจำทาง	ความเร็วเกิน	0.17	0.17	0.18	0.20	0.19	0.21	0.15	0.16	0.13	0.14	0.18	0.15	0.15	0.11		0.16
		ไม่แสดงตน	17.51	19.38	19.91	20.20	20.23	18.34	12.32	18.80	20.90	20.93	23.20	17.78	15.24	11.28		18.29
		ชั่วโมงการทำงานเกิน	11.16	13.06	13.23	12.14	8.09	7.99	4.18	0.00	5.90	0.23	10.83	13.33	12.32	11.89		8.88
	ส่วนบุคคล	ความเร็วเกิน	0.07	0.08	0.08	0.08	0.08	0.09	0.06	0.08	0.06	0.06	0.07	0.06	0.09	0.06		0.07
		ไม่แสดงตน	8.55	8.76	8.77	8.80	8.78	8.75	7.07	8.71	8.61	7.96	13.58	7.91	8.10	6.76		8.65
		ชั่วโมงการทำงานเกิน	3.61	3.28	3.48	2.53	1.84	1.77	0.85	0.00	0.99	0.05	2.23	3.40	4.00	4.44		2.32
ค่าเฉลี่ยรวม รถทุกประเภท	ความเร็วเกิน	0.10	0.10	0.10	0.11	0.10	0.11	0.08	0.10	0.07	0.08	0.10	0.08	0.10	0.07		0.09	
	ไม่แสดงตน	10.67	11.37	11.50	11.64	11.68	10.94	8.05	11.20	11.81	11.55	15.78	10.51	9.66	7.65		11.00	
	ชั่วโมงการทำงานเกิน	5.46	5.88	6.03	5.20	3.55	3.49	1.80	0.00	2.42	0.10	4.64	6.07	6.06	6.17		4.06	

รายงานสถิติการกระทำความผิดจากระบบ GPS รถทุกประเภท กรุงเทพมหานคร

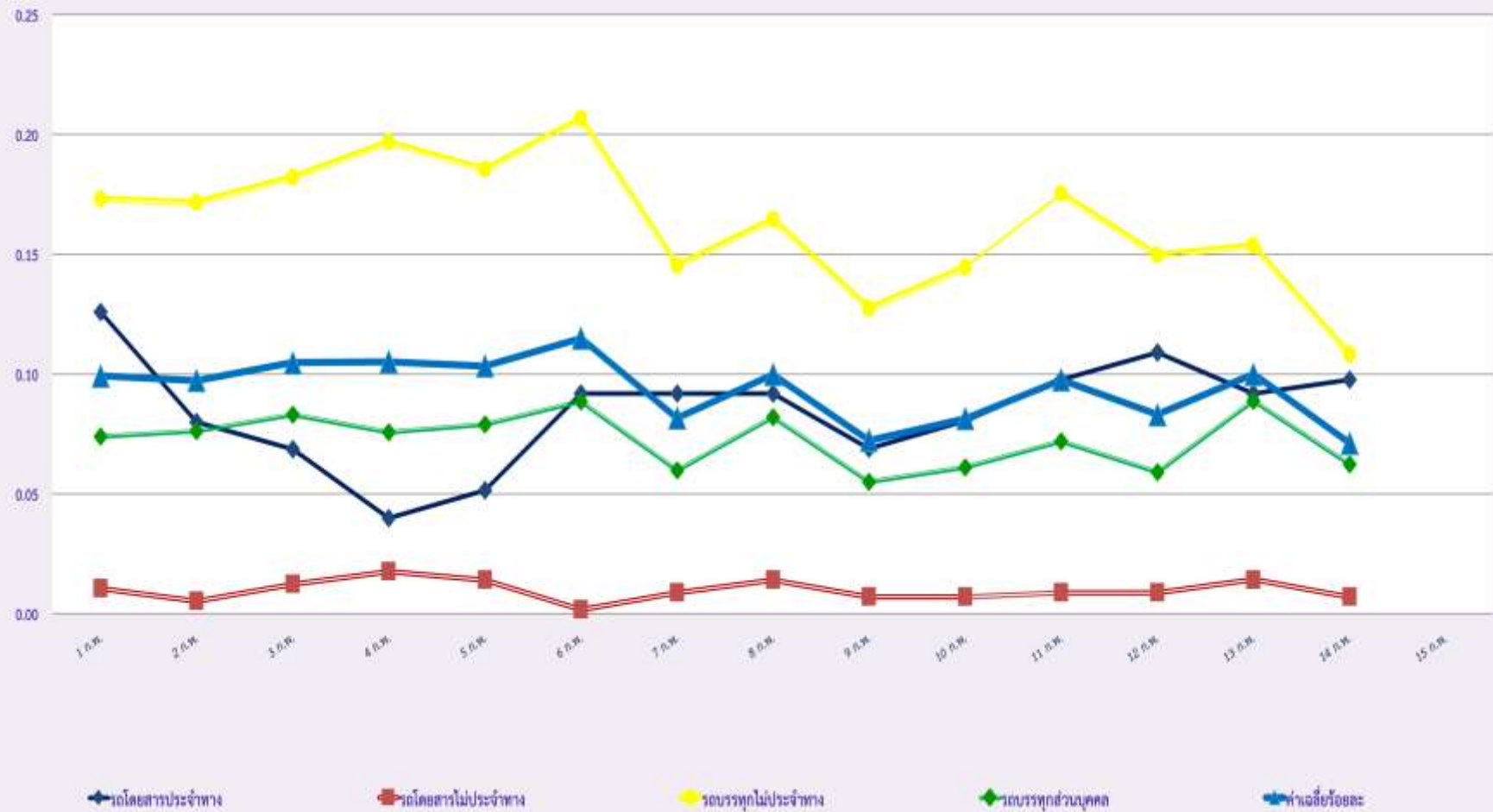
เดือน กุมภาพันธ์ 2564

หน่วย : คัน

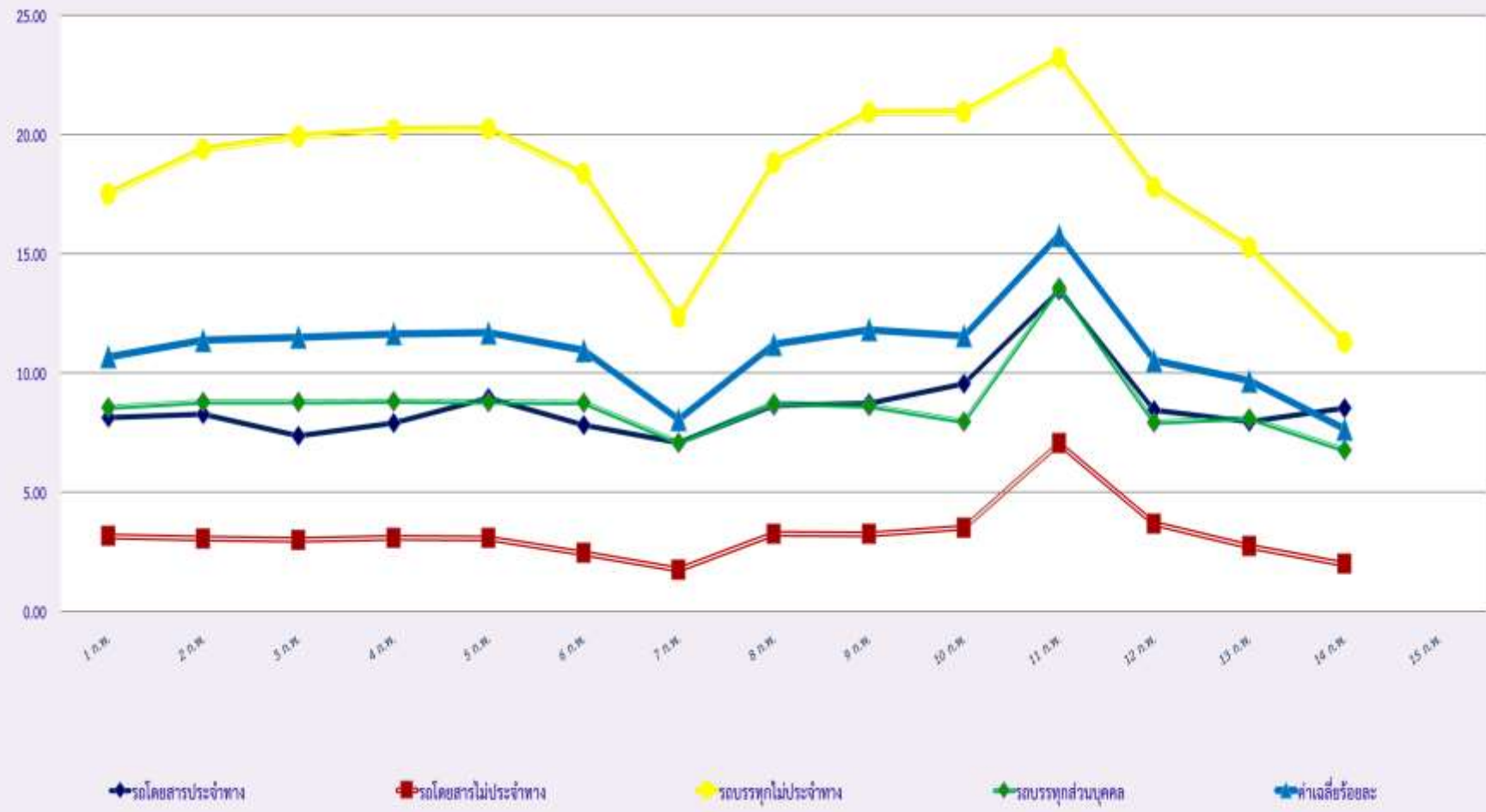
วันที่		1 ก.พ.	2 ก.พ.	3 ก.พ.	4 ก.พ.	5 ก.พ.	6 ก.พ.	7 ก.พ.	8 ก.พ.	9 ก.พ.	10 ก.พ.	11 ก.พ.	12 ก.พ.	13 ก.พ.	14 ก.พ.	15 ก.พ.	ค่าเฉลี่ยจำนวนรถ ที่กระทำความผิด	
รถโดยสาร	ประจำทาง	ความเร็วเกิน	1	1	0	0	0	0	0	0	0	0	0	0	0	0		0
		ไม่แสดงตน	801	815	653	734	821	700	584	794	760	879	826	669	679	688		743
		ชั่วโมงการทำงานเกิน	21	20	10	12	15	20	15	0	11	0	11	46	36	59		20
	ไม่ประจำทาง	ความเร็วเกิน	0	0	0	0	1	0	0	1	0	0	1	0	0	0		0
		ไม่แสดงตน	472	420	424	425	434	311	210	470	445	470	463	441	345	209		396
		ชั่วโมงการทำงานเกิน	2	1	1	2	1	1	1	0	0	0	1	3	2	1		1
	ส่วนบุคคล	ความเร็วเกิน	0	0	0	0	0	0	0	0	0	0	0	0	0	0		0
		ไม่แสดงตน	5	4	4	5	4	3	2	3	4	2	5	4	5	1		4
		ชั่วโมงการทำงานเกิน	0	0	0	0	0	0	0	0	0	0	0	0	0	0		0
รถบรรทุก	ไม่ประจำทาง	ความเร็วเกิน	5	2	1	2	4	3	1	4	3	1	4	5	4	3		3
		ไม่แสดงตน	8,301	9,380	9,926	9,727	9,996	8,822	4,478	8,894	10,002	10,147	9,529	8,581	7,308	4,061		8,511
		ชั่วโมงการทำงานเกิน	1,775	1,957	2,160	1,812	1,376	1,548	614		917	22	1,739	2,462	2,145	1,856		1,568
	ส่วนบุคคล	ความเร็วเกิน	3	3	3	4	3	7	3	5	3	5	2	0	2	3		3
		ไม่แสดงตน	3,239	3,393	3,434	3,502	3,591	3,551	2,227	3,287	3,407	3,185	2,700	2,676	2,997	2,048		3,088
		ชั่วโมงการทำงานเกิน	755	703	682	554	357	455	243	0	258	8	424	731	887	1,012		505



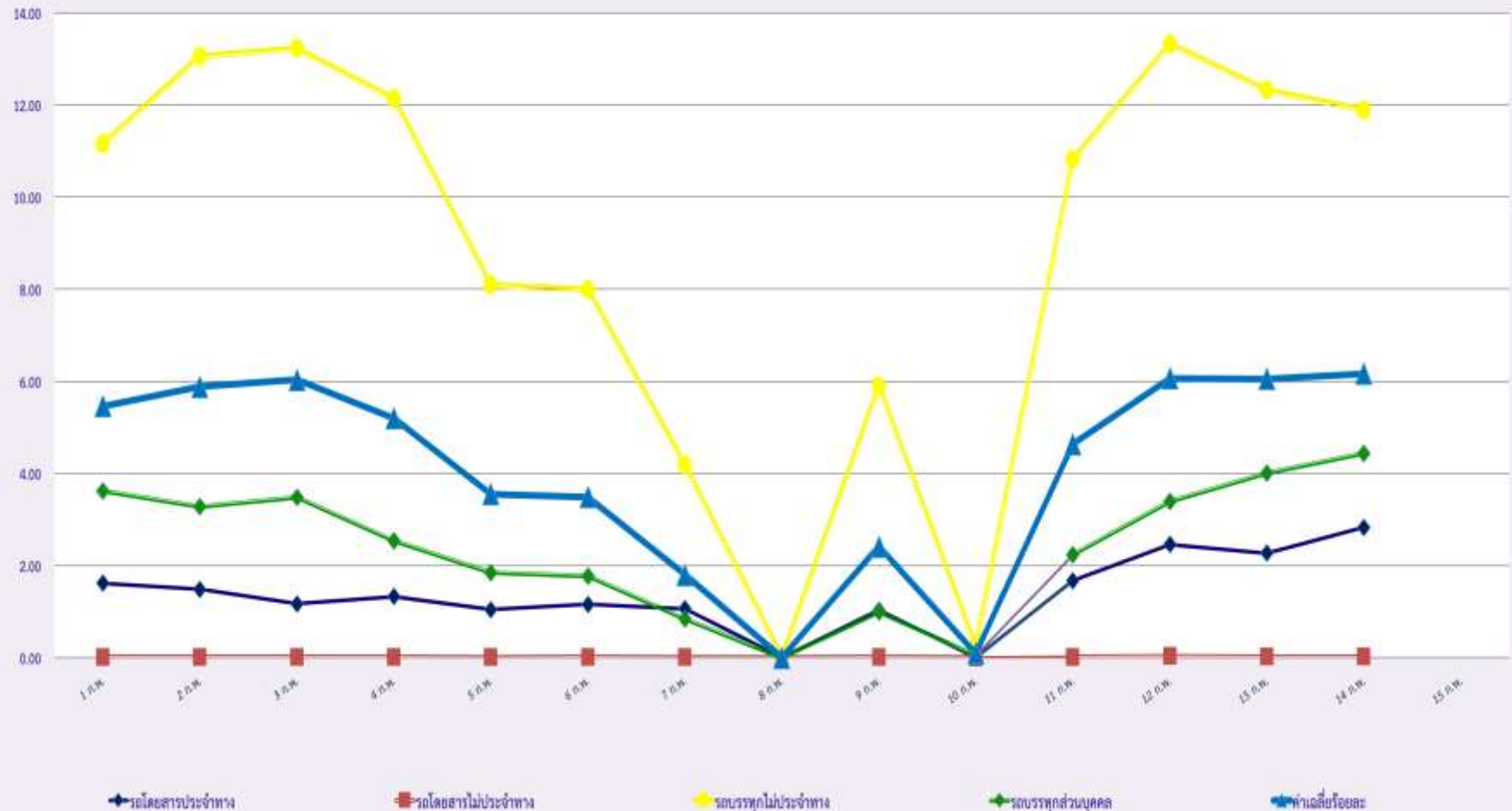
สถิติรถที่มีความเร็วเกินในรถแต่ละประเภท (ร้อยละ)



สถิติการไม่แสดงตนของพนักงานขับรถในรถแต่ละประเภท (ร้อยละ)



สถิติระยะเวลาการทำงานเกินของพนักงานขับรถในรถแต่ละประเภท (ร้อยละ)





สถิติรถตู้โดยสารประจำทาง หมวด 2(บขส.)ที่มีความเร็วเกิน (ร้อยละ) .

